

**PRÊT À RENCONTRER
LES NORMES OSHA**
Toutes les unités ont des commandes de portée
d'émission & une fermeture automatique



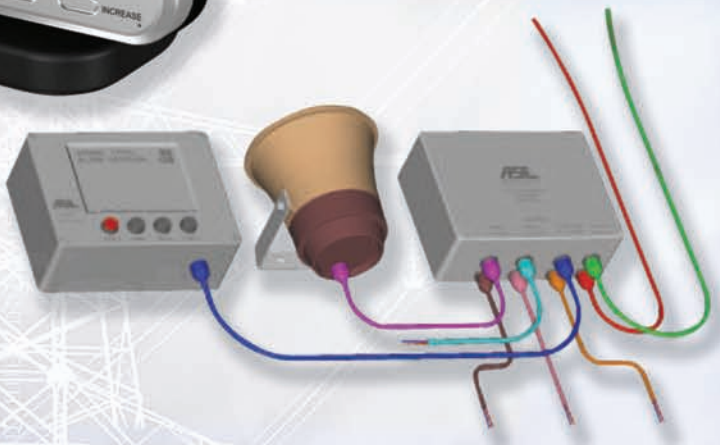
SIGALARM®

**Ligne électrique à
haute tension**

Produits:



- ALARMES DE PROXIMITÉ
- DISPOSITIFS D'AVERTISSEMENT DE COMMANDE DE PORTÉE D'ÉMISSION
- DISPOSITIFS QUI LIMITENT LA PORTÉE D'ÉMISSION
- LIENS ISOLÉS



**we
are
in the
of business
saving lives.**

www.sigalarminc.com

Lignes électriques à haute tension

Systeme d'avertissement de proximité



Ce système de sécurité électronique à semi-conducteurs fournit à la fois des signaux d'avertissement audibles et visuels pour alerter l'opérateur et le personnel préposé sur le sol lorsque la perche arrive à proximité d'une ligne électrique à haute tension sous tension.

CARACTÉRISTIQUES:

Le système agit à une sensibilité maximale lorsqu'il est d'abord activé.

Le système peut être activé automatiquement au démarrage du moteur, ou par l'utilisation de l'interrupteur sur le panneau de commandes.

La pleine longueur de la girafe - de la pointe à la base - est protégée. Toute partie de la girafe qui entre dans la zone d'avertissement déclenchera l'alarme. Une fonction complète de test

de système teste et confirme les circuits, l'antenne, l'avertisseur de l'alarme et la lumière de l'arme de détection de l'alarme. L'opérateur peut tester le système complet à tout moment.

Aucune fausse alerte à cause d'interférence externe.

Fournis un avertissement d'éclairs pour que les opérations puissent être interrompues jusqu'à ce que l'orage électrique soit passé.

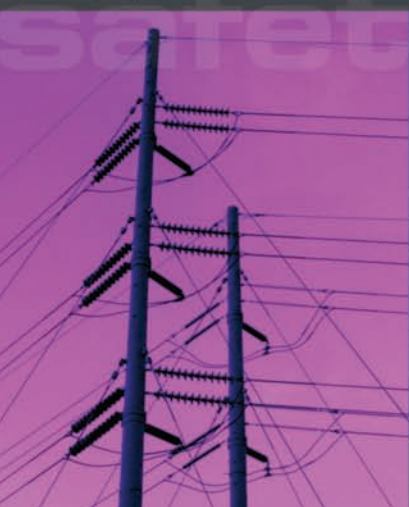
Ajustement simple de la zone

d'avertissement. L'opérateur n'a pas besoin de connaître la tension dans la ligne électrique. Le système peut être utilisé pour confirmer la fermeture de la ligne électrique.

Installation facile.



Pourquoi prendre des risques !



Ligne électrique à haute tension



Détecteur de proximité sans fil

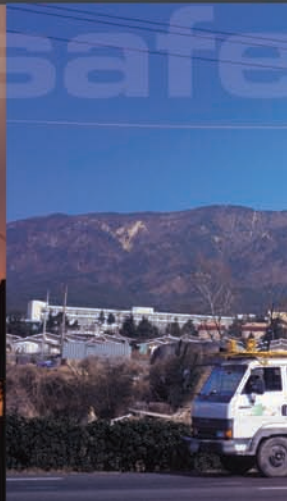


CARACTÉRISTIQUES:

- Détection sans fil de champ électronique en 50 Hz et 60 Hz sur une large gamme de sensibilité.
- Entre un et quatre capteurs sans fil intégrés dans le réseau.
- Capacités optionnelles d'inscrire un journal des événements à un PC/ordinateur portable par un port de données ou par un lien sans fil.
- Inscris au journal la date, l'heure et les avertissements donnés à l'opérateur.
- Écran ACL sur l'unité de base.
- Relaye le résultat à chaque alarme.
- Tonalités audio d'avertissement.

- Module optionnel de synthèse vocale.
- Limites ajustables pour les avertissements. Niveau par défaut sur la sensibilité maximale d'ouverture.
- Opération de 12/24 Volts pour l'unité de base.
- Système continuellement 'on' pour les utilisateurs à distance.
- Résistant à l'environnement humide, aux chocs et à la chaleur.
- Auto-vérification pour le statut de réseau et de communications.
- Progiciel Flash pouvant se mettre à niveau dans l'unité de la base.
- Module unique de petite dimension.

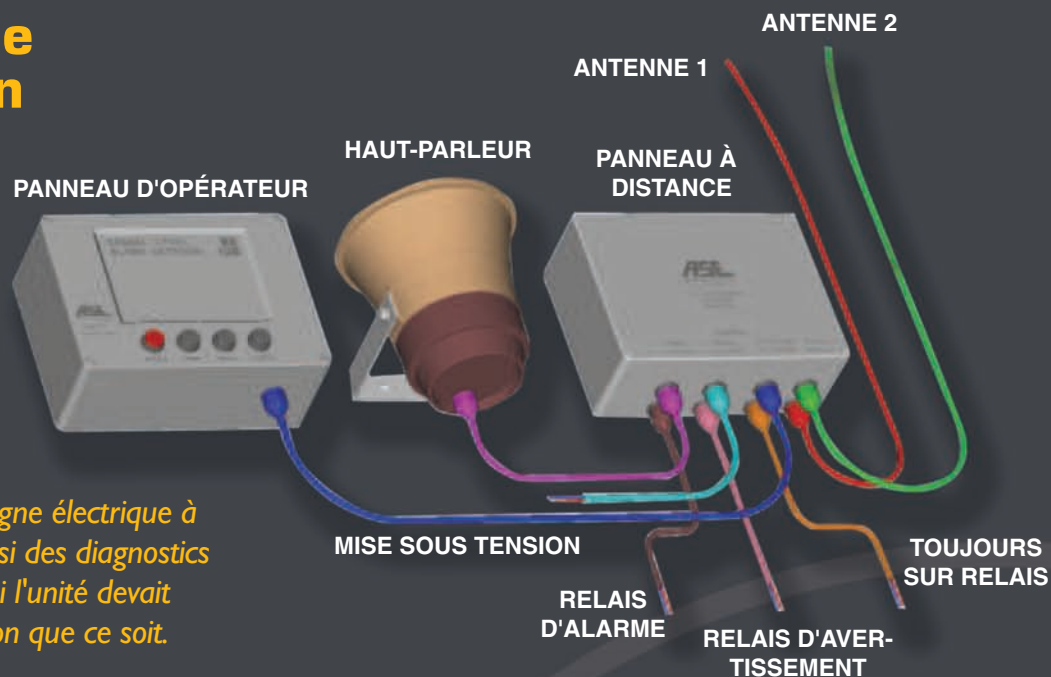
Le détecteur de proximité de haute tension est conçu pour alerter le mât et les opérateurs du véhicule girafe au danger de contact avec une ligne électrique sous tension, le résultat duquel pourrait facilement causer des blessures, la mort ou des dommages à l'équipement.



Ligne électrique à haute tension

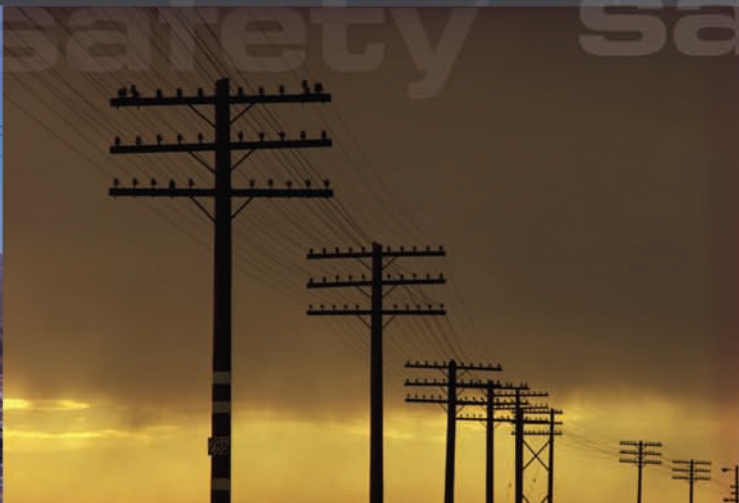
Détecteur de proximité

Lorsqu'installé sur une grue mobile ou autre équipement lourd, l'ASE modèle 2200L fournit un avertissement et une tonalité d'alarme, suivi d'une annonce, chaque fois que l'équipement est à proximité d'une ligne électrique à haute tension. Le dispositif inclut aussi des diagnostics automatiques et avertit l'opérateur si l'unité devait tomber en panne pour quelque raison que ce soit.



CARACTÉRISTIQUES :

- Écran d'affichage graphique
- Haut-parleur amplifié
- Jusqu'à deux antennes
- Affichage clignotant d'alarme
- Fusible de style automobile
- Construction étanche
- Affichage clignotant d'avertissement
- Indication numérique de champ électrique
- Montage pivotant sur le panneau de l'opérateur
- Champ électrique numérique
- Montage pivotant sur le panneau de l'opérateur
- Indication numérique de point de consigne d'alarme
- Message vocal si n'importe quel défaut survient
- Alimentation électrique 12VDC or 24VDC
- Antenne de vérification de continuité automatique
- Relais d'alarme - un relais alimente - l'autre relais ferme l'alimentation
- Toujours sur le relais - demeure alimenté lorsque le panneau est sous tension
- Relais d'avertissement - un relais alimente - l'autre relais ferme l'alimentation
- Boutons-poussoirs élevés et abaissés pour le point de consigne d'alarme
- Configuration - Permits la sélection du point de consigne d'avertissement
- Configuration - Sélectionne l'alarme seulement lors d'une alarme et d'un avertissement
- Configuration - Permits une mise en sourdine partielle de la tonalité et du message d'alarme
- Configuration - Permits au bouton-poussoir d'alimentation de mettre partiellement le haut-parleur en sourdine
- Configuration - Permits la mise en sourdine partielle de la tonalité et du message d'avertissement
- Configuration - Avertissement et alarmes en anglais, espagnol ou les deux.



Applications du produit

Le système SIGALARM est à l'aise dans plusieurs situations de travail. Vous trouverez ci-dessous les applications les plus communes pour SIGALARM. Si vous avez des questions à propos de l'utilisation de SIGALARM dans une application différente, envoyez-nous simplement un courriel.

Fabrication :

Équipement lourd comme les grues, les pelles mécaniques, les pompes à béton et les camions à benne.

Compagnies de services publics :

Pylônes d'antenne et plateformes.

Services des incendies :

Unités de plateforme élévatrice, pylônes d'antenne et plateformes, échelles aériennes automotrices.

Chemins de fer :

Grues locomotives et remorqueuses de chemin de fer.

Panneau-réclame (panneau d'affichage) :

Bras télescopiques et girafes.

Véhicules de diffusion de télévision - avec mat télescopique.

Autres :

Équipement de ferme, appareil portatif de forage, déménageurs et Cadres "A" assemblés sur camions.

À peu près tout ce qui peut toucher les lignes électriques.



Votre distributeur local :

Nous faisons affaires dans la sauvegarde des vies.

Cher client,

Merci de votre engagement à la sécurité et à l'intérêt dans nos produits. Sigalarm est à la veille de son 50^e anniversaire et n'aurait pu atteindre cette réussite sans maintenir un niveau élevé de satisfaction de la clientèle. Nous sommes enthousiastes de travailler avec vous pour réduire les contacts superflus avec les lignes électriques.

Il n'y a pas d'excuse; les lignes électriques sont un problème connu. La perte de vie et de biens est énorme. OSHA a adressé ceci en publiant récemment les nouvelles normes 29 CFR Part 1926 de grues et de mâts de charge au registre fédéral et elles peuvent être consultées au www.osha.gov/doc/cranesreg.pdf.

Dans le nouveau règlement, l'exigence de choisir 1 à 5 options énumérées lorsque l'équipement peut être amené à l'intérieur de 20 pieds d'une ligne électrique. Un guetteur spécialisé dont la seule responsabilité est d'être dévoué à cette tâche est 1 de ces 5 options. Nous soutenons entièrement OSHA et croyons qu'un guetteur spécialisé devrait être utilisé lorsque nécessaire, cependant, peu de personnes réalisent que dans certaines situations, les humains ont montré avoir de la difficulté pour juger adéquatement de la distance entre les lignes électriques et les girafes ou les mâts, reliés à des problèmes de perception de la profondeur.

Sachez et comprenez les avantages et les limitations de ces 5 options avant de travailler près de lignes électriques. Nous croyons que la portée d'émission de Sigalarm des systèmes rencontrera 3 des 5 options fournies par OSHA, à cause de leur capacité à fermer automatiquement la girafe ou le mât, lorsque défini par l'opérateur. Notre avertissement de contrôle de portée d'émission et de capacité de limitation de portée d'émission fournit les protections additionnelles nécessaires dans la plupart des opérations normales de grues, qui sont de supporter de façon électronique un opérateur formé qui peut ne pas réaliser à quel point il ou elle s'est rapprochée de la ligne électrique. Des milliers d'unités d'alarmes de proximité Sigalarm ont été vendues mondialement dans diverses industries. Nous avons documenté les unités dans le domaine jusqu'à 20 ans. Comparez la durée de vie espérée de Sigalarm au coût d'un guetteur spécialisé et c'est clairement le choix le plus économique.

Avec votre engagement à la sécurité ; nous pouvons aider à sauver des vies, des biens et répondre aux exigences de OSHA. Je vous invite à joindre nos clients satisfaits autour du monde, qui ont profité de la tranquillité d'esprit, sachant qu'ils ont un système d'avertissement de ligne électrique Sigalarm installé et fonctionnel.

Des liens isolés testés NTRL sont maintenant **exigés** lors d'un travail à l'intérieur de la Zone rouge du Tableau A. Nous sommes un distributeur autorisé Hirtzer.

Nous sommes prêts à compromettre sur tout, sauf la **Qualité, l'intégrité**, et bien sûr la **Sécurité**.
TOUS LES PRODUITS SIGALARM SONT FABRIQUÉS À 100 % AUX É.-U.

Cordialement,

Lance Burney
PDG



50th
Anniversary

5224 West State Road 46, PMB 405
Sanford, Florida 32771
1.800.589.3769
www.sigalarminc.com